



## Licht

Geluid zet de toon, licht bepaalt het totaalplaatje. Het klinkt heel simpel maar primair draait het hier wel om. Wat te denken van een spreker, die goed verstaanbaar is, maar in het donker staat? Of een spetterend optreden van een liveband, zonder een ritmische lichtshow? Ook is het belangrijk dat de verlichting goed is afgestemd op de toepassing, om zo een optimaal eindresultaat te behalen.

Door onze brede ervaring met verlichting en een achtergrond uit de theaterwereld, zijn we in staat een kloppend totaalbeeld te creëren, waarbij ook de details niet onbelicht worden gelaten.

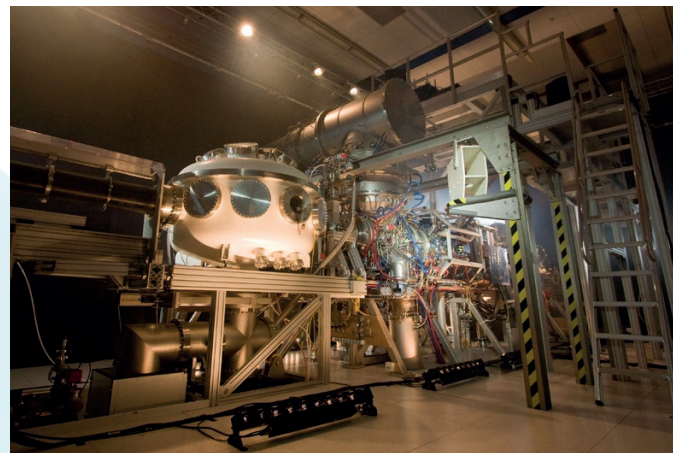
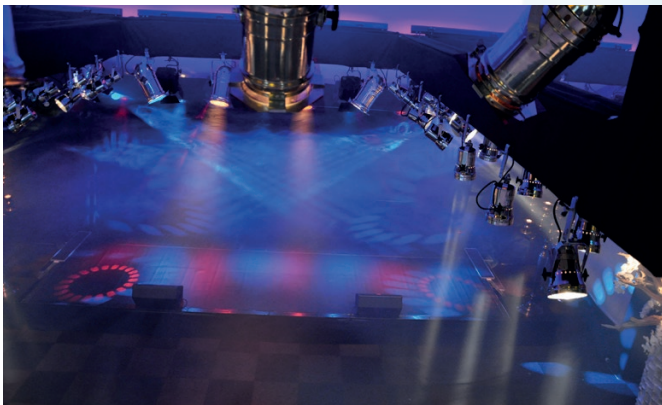


Verlichting kunnen we in drie hoofdgroepen onderverdelen: Conventioneel licht, LED-licht en Bewegend- & Effectlicht.



**Conventioneel licht**

Onder conventionele verlichting wordt verstaan armaturen voorzien van een (halogeen)gloeilamp of gasontladinglamp als lichtbron, en worden gebruikt voor het aanlichten van personen of objecten.



Binnen ons assortiment vallen onder meer de volgende armaturen:

- PAR-verlichting (PAR20, 30, 36, 38, 56, 64 en PAR64 outdoor & MultiPAR-armaturen);
- Aircraftsets;
- PC- en Fresnell-armaturen;
- Profielspots;
- Horizonarmaturen en Floodlights;
- Volgspots;
- Blinders en Striplights;
- Blacklights.





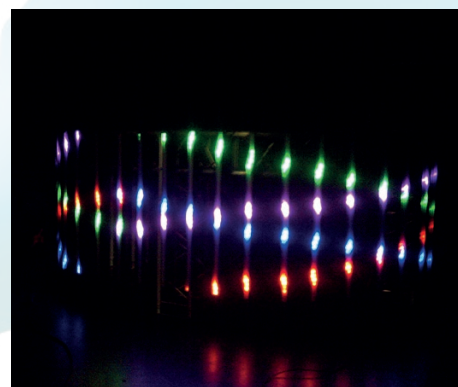
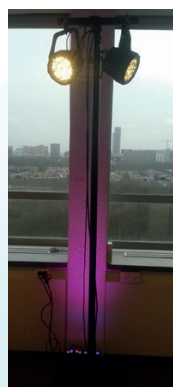
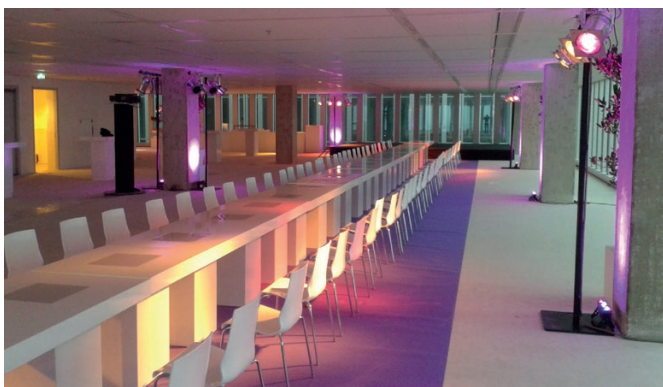
### LED-verlichting

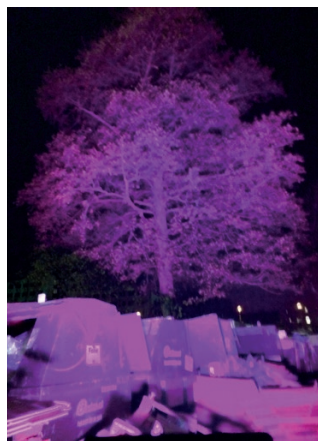
Vanuit de oorsprong een halfgeleidercomponent welke een (ultraviolet) licht uitstuurt, vaak als signaallampje in de kleur rood, groen of geel, met een zeer gering stroomverbruik. Door de verdere ontwikkeling is de LED tegenwoordig een volwaardige lichtbron, en zijn de kleuren vrijwel onbeperkt.

Door verschillende kleuren LED's in 1 armatuur of meer-kleuren-LED's toe te passen, kan met een veel kleinere hoeveelheid armaturen een compleet kleurspectrum worden bereikt, in vergelijking met conventionele verlichting. Andere voordelen zijn de lange levensduur van LED's, het lage energieverbruik, geringe warmteontwikkeling, geen dimmers en zware (multi-)kabels, geen kleurfilters wisselen.

Ons assortiment LED-verlichting bevat onder andere:

- LED PAR-armaturen (RGB, RGBW, CW/WW);
- LED bars (RGBW, RGBWA);
- LED movingheads (RGBW);
- Pixelstrips: LED-strips aangestuurd via Klingnet, een creatief inzetbaar effect, balancerend tussen video en licht.





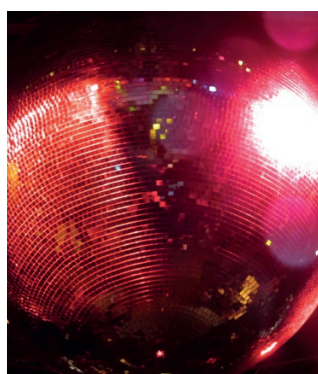
### Bewegend licht & effectverlichting

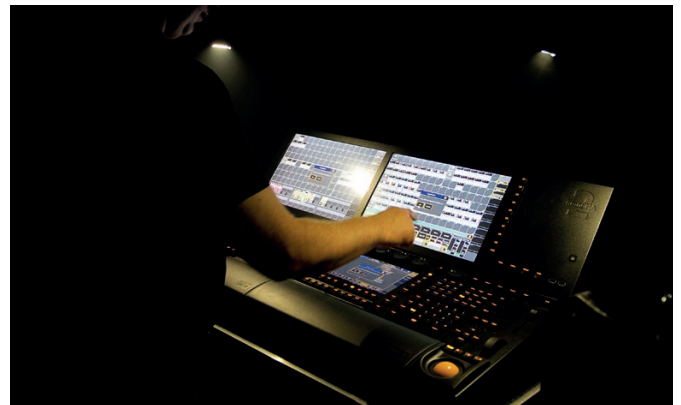
Om meer dynamiek in een lichtshow te krijgen, wordt vaak bewegend licht toegepast. Vaak zijn dit ook armaturen met uitgebreide effectmogelijkheden, zoals kleurenwisseling, verschillende gobo's, etc.

Ons assortiment bewegend licht & effectverlichting bevat onder meer:

- Martin MAC250 krypton & wash;
- Martin MAC700 profile & wash;
- Martin Atomic3000 strobe;
- Diverse effectverlichting en spiegelbollen.

Om een lichtshow compleet te maken hebben we een uitgebreid assortiment rookmachines en hazers om de mooiste effecten te creëren.

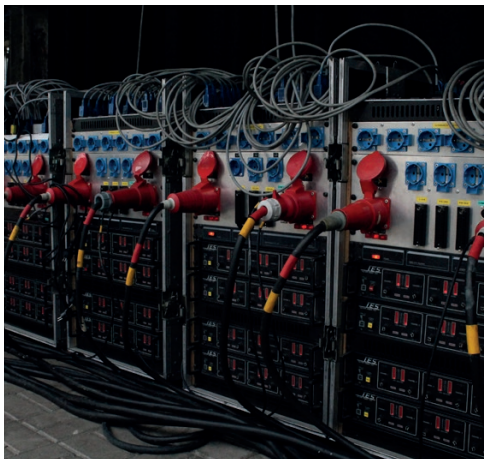




### Lichtsturingen

Voor de aansturing van een verlichtingsinstallatie of lichtshow hebben we diverse lichttafels beschikbaar, waarbij het assortiment varieert van een eenvoudige schuiventafel tot zeer geavanceerde computergestuurde controllers met touchscreen. Ook alle benodigde randapparatuur als dimmers, DMX-boosters, Artnet-interfaces enzovoorts zijn ruim voorradig. Een ervaren lichttechnicus voor de bediening van de lichtshow maakt het verhaal compleet.

Ook voor het maken van een compleet lichtplan, inclusief rigging en eventueel gecombineerd met video bent u bij ons aan het juiste adres. Met programma's als Wysiywg zijn we in staat een volledige lichtshow vooraf uit te tekenen (2D of 3D) en als impressie te presenteren.





### Meer informatie of aanvragen?

Voor meer informatie over licht kunt u contact met ons opnemen.

Met onze uitgebreide ervaring op de theater-, beurs- en eventmarkt willen we graag met u meedenken.

Naast licht beschikken we over een uitgebreid assortiment van techniek en aankleding, waarmee we ook uw evenement tot een geslaagde beleving voor uw gasten weten te brengen.